

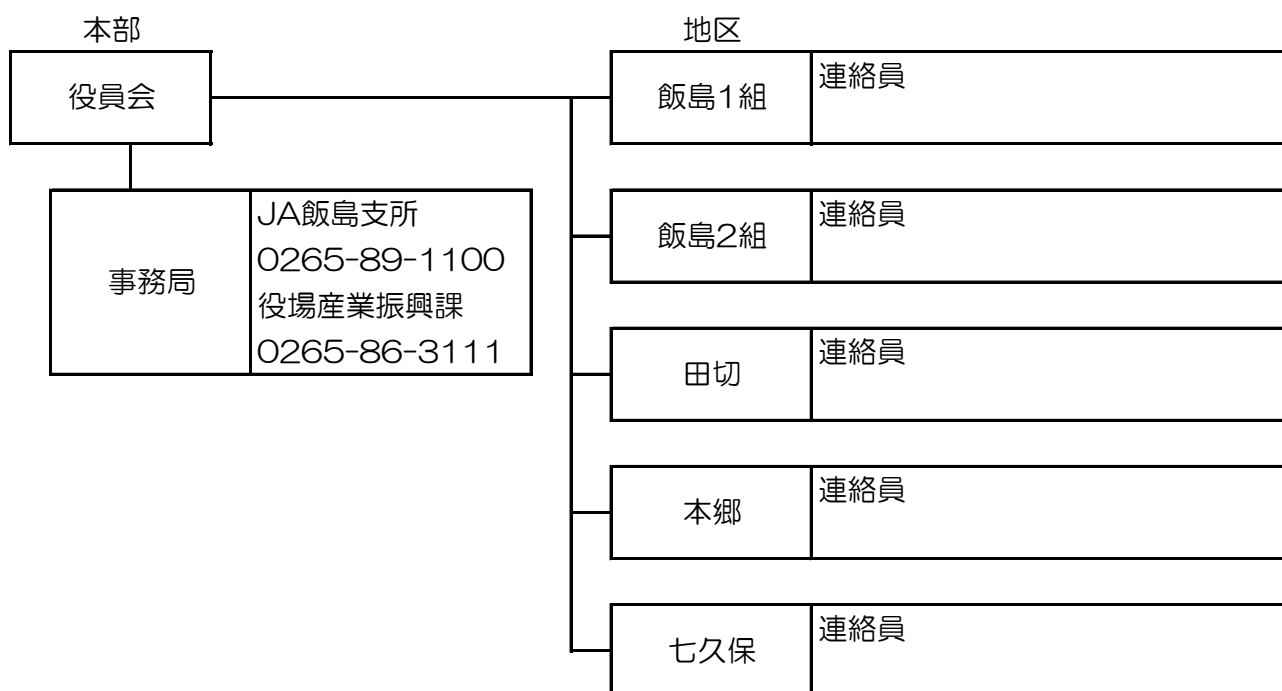
いいじま手打ち蕎麦の会 役員

(任期：平成27年度～平成28年度)

|        |       |
|--------|-------|
| 会 長    | 熊谷 功  |
| 副会長    | 森谷匡彦  |
| 会 計    | 三石昌志  |
| 事業部長   | 北原伸一  |
| 企画部長   | 小林忠彦  |
| 技術指導部長 | 原 茂和  |
| 広報部長   | 折山 誠  |
| 資材部長   | 那須野市雄 |
| 監 事    | 小林雄一  |
| 監 事    | 北原和彦  |

## いいじま手打ち蕎麦の会 組織等

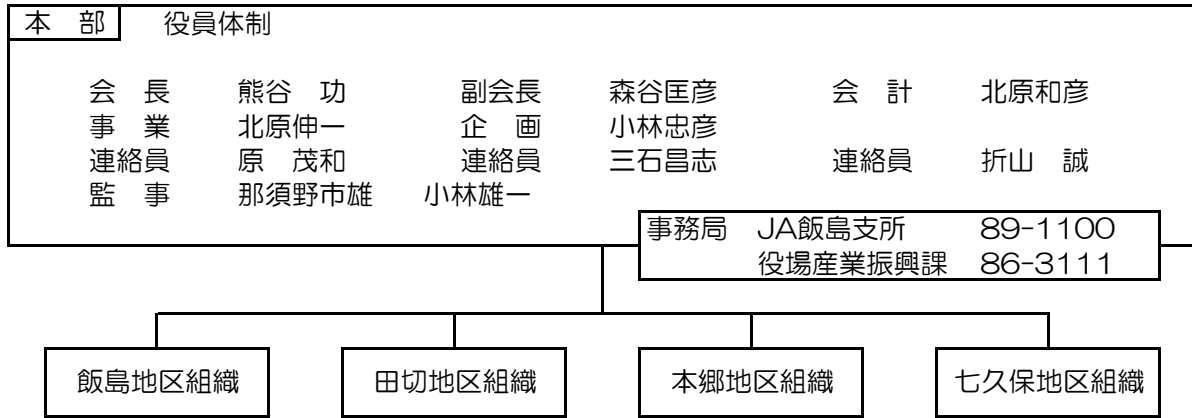
### ①連絡体制



### ②役割

| 役職等    | 役割                       |
|--------|--------------------------|
| 会長     | 会の総括に関すること               |
| 副会長    | 会長の補佐、入会窓口の総括に関すること      |
| 会計     | 会計経理に関すること               |
| 事業部長   | 各種イベント等への対応・計画に関すること     |
| 企画部長   | 蕎麦文化の推進に係る活動の企画・運営に関すること |
| 技術指導部長 | 技術指導・育成に関すること            |
| 広報部長   | 会の情報発信に関すること             |
| 資材部長   | 道具や材料等の管理・確保に関すること       |
| 監事     | 会計監査に関すること               |
| 地区連絡員  | 各地区会員への連絡事項や取りまとめに関すること  |

いいじま手打ち蕎麦の会 組織図（本部・地区）



（以下支部組織）

| 地区名  | 地区代表  | 地区会計 | 地区連絡員         | 設営係                         |
|------|-------|------|---------------|-----------------------------|
| 飯島1組 | 片桐省平  | 北原伸一 | 唐澤春利          | 松下一人・小池昌史・小尾 光<br>片桐恵子・唐澤領二 |
| 飯島2組 | 成澤晃明  | 市村益男 | 吉川順平          | 下平昌男・上山隆三・唐澤吉樹              |
| 田切   | 小林忠彦  | 内山善夫 | 井口弘司          |                             |
| 本郷   | 小林雄一  | 三石昌志 | 塩澤正登<br>久保田任司 |                             |
| 七久保  | 那須野市雄 | 宮下好矢 | 折山 誠          | 全会員                         |

地区組織内容

| 総括役員組織関係 | 担当内容                               |
|----------|------------------------------------|
| 会長（1名）   | 会の総括及び会の参画、地区計画の把握、講習会の道具の確保       |
| 副会長（1名）  | 会長の補佐及び会の参画、地区計画の把握、各地区への情報連絡、講習会の |
| 会計（1名）   | 会の会計及び会の参画、地区計画の把握、場所及び材料の確保       |
| 事業担当（1名） | 各種事業、外部からの依頼等の運営                   |
| 企画担当（1名） | 蕎麦文化の推進に関する活動の運営、会の活動周知等           |
| 監事（2名）   | 会の会計及び会の参画、地区計画の把握、各地区の連絡窓口及び情報収集  |
| 連絡員      | 会の会計及び会の参画、地区計画の把握、講習会場の設営         |

| 地区会員の組織   | 担当内容                               |
|-----------|------------------------------------|
| 地区代長（1名）  | 各地区の連携及び地区の計画して、総括連絡員に報告する         |
| 地区会計（1名）  | 地区の連携及び計画に参加、地区の会計を行う              |
| 地区連絡員（2名） | 地区の連絡及び計画に参加、地区会員に内容を連絡、参加者の確認を行う  |
| 設営係       | 全体及び地区の講習会等の設営、ソバ打ち関係の道具の確保、材料の手配を |

| 全体の講習会関係  | 担当内容           |
|-----------|----------------|
| 計画        | 総括役員会にて計画する    |
| 場所の確保     | 会計が確保する        |
| 材料の確保     | 会計が確保する        |
| 道具の確保     | 会長及び副会長が確保する   |
| 支払        | 会計が行う          |
| 講師の確保     | 会長が行う          |
| 地区連絡及び参加者 | 役員が行う          |
| 講習会の設営係   | 総括役員及び地区設営係が行う |

| 地区の講習会関係 | 担当内容         |
|----------|--------------|
| 計画       | 各地区役員会にて計画する |
| 参加者の確認   | 地区連絡員        |
| 場所の確保    | 代表者、会計       |
| 道具の確保    | 代表者、会計       |
| 材料の確保    | 代表者、会計       |
| 設営係      | 各地区の設営係にて行う  |
| 講師の確保    | 地区代表者        |
| 支払       | 会計           |