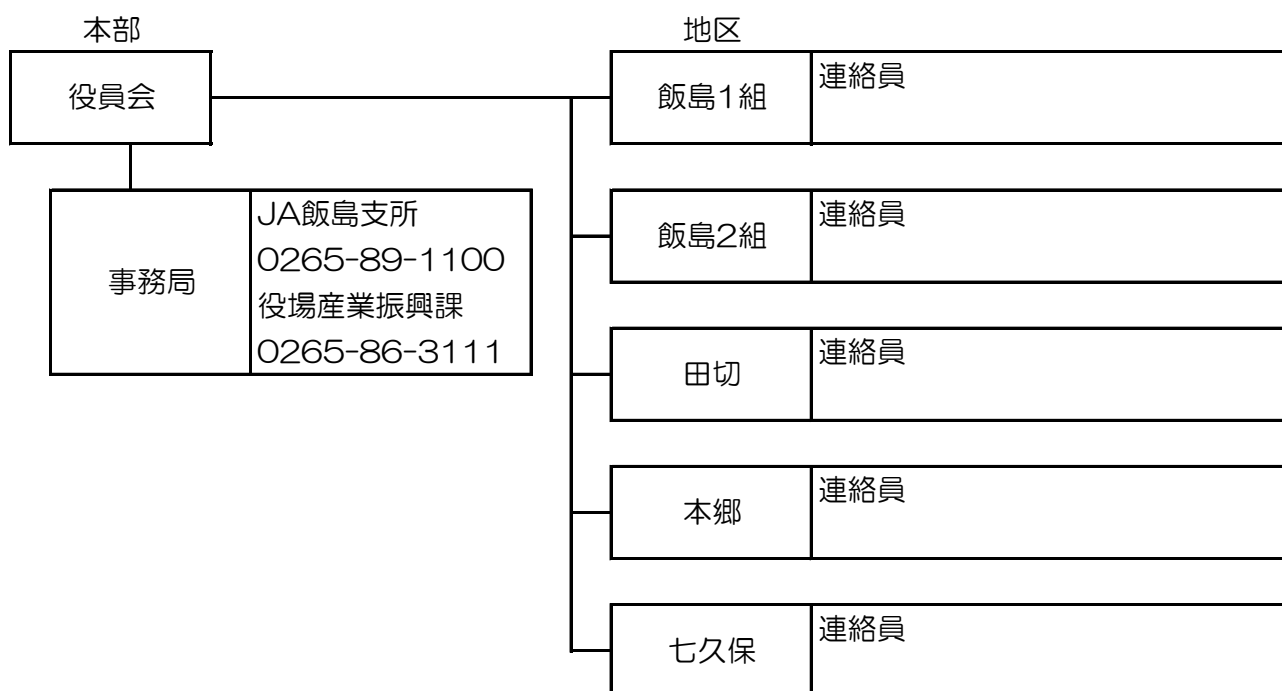


いいじま手打ち蕎麦の会 組織等

①連絡体制



②役割

役職等	役割
会長	会の総括に関すること
副会長	会長の補佐、入会窓口の総括に関すること
会計	会計経理に関すること
事業部長	各種イベント等への対応・計画に関すること
企画部長	蕎麦文化の推進に係る活動の企画・運営に関すること
技術指導部長	技術指導・育成に関すること
広報部長	会の情報発信に関すること
資材部長	道具や材料等の管理・確保に関すること
監事	会計監査に関すること
地区連絡員	各地区会員への連絡事項や取りまとめに関すること